

# うみや〜ら かんなみ

## 函南町飲食店マップ

函南町商工会員飲食店マップ

お問合せ 函南町商工会 Tel.055-978-3995

〒419-0114 静岡県田方郡函南町仁田68-2 <https://kannami.com>



### 交通機関

JR東海 函南駅	050-3772-3910
伊豆箱根鉄道 大場駅	055-977-1038
伊豆箱根鉄道 伊豆仁田駅	055-979-2420
沼津登山東海バス	055-935-6611
伊豆箱根バス 熱海営業所	0557-81-8231
伊豆箱根バス 三島営業所	055-977-3874
三嶋観光バス(貸切バス)	055-970-1211
それいゆ観光(貸切バス)	055-945-9333
伊豆バス(貸切バス・レンタサイクル)	055-946-5566
函南タクシー	055-978-2820
伊豆箱根タクシーグループ	0120-75-0818
平和タクシー	055-977-1623
風タクシー	055-978-1378

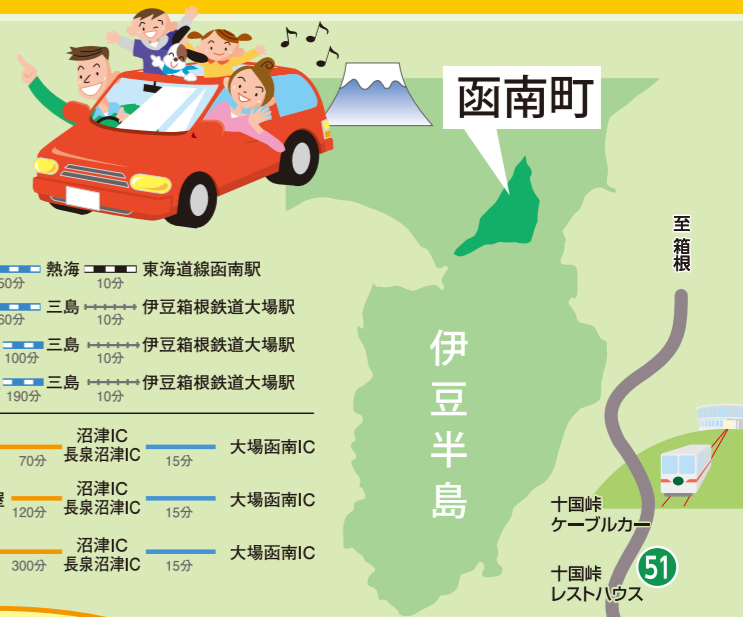
### 交通のご案内

#### ◆新幹線で

東京	熱海	東海道線函南駅
50分	10分	
東京	三島	伊豆箱根鉄道大場駅
60分	10分	
名古屋	三島	伊豆箱根鉄道大場駅
100分	10分	
新大阪	三島	伊豆箱根鉄道大場駅
190分	10分	

#### ◆お車で

東京	沼津IC	大場函南IC
70分	15分	
名古屋	沼津IC	大場函南IC
120分	15分	
大阪	沼津IC	大場函南IC
300分	15分	



- レストラン・食堂
- 和食・寿司・そば
- 中華料理・ラーメン
- カフェレストラン・喫茶
- スナック・居酒屋

**丹那エリア**  
豊かな自然をたのしみながら  
美味しいものを満喫しよう

**熱函お買物ストリート**  
飲食店、ショッピングセンターをはじめ  
多くの商店が集まっている熱函道路(ねっかんどうろ)は  
お買物ストリートとして人気です

**道の駅エリア**  
伊豆の入り口、サイクリストにも  
人気の函南の新名所

### 函南町内のレジャー施設

かんなみ仏の里美術館	055-948-9330	十国峠レストハウス	0557-83-6211
酪農王国オラッチェ	055-974-4192	十国峠ケーブルカー	0557-81-6895
湯〜トピアかんなみ	055-970-0001	熱函ゴルフセンター	055-978-6780
かんなみスプリングスC.C.	055-974-1000	柏谷ゴルフ練習場	055-978-7222
函南ゴルフ倶楽部	055-978-3220	グリーンヒル函南	055-979-1491
月光天文台	055-979-1428	木立キャンプ場	055-979-1733
伊豆ゲートウェイ函南	055-979-1112	かんなみスポーツ公園	055-970-5000
		かねふくめたいパーク伊豆	055-928-9012

函南町内のおいしいお店を  
ご案内するにゃ〜!

詳しい  
お店の紹介は  
裏面をみてね!



<b>1 酪農王国オラッチェ</b> レストラン  函南町丹那349-1 ☎055-974-4192 レストランのみ11:00~14:30 年中無休(レストランは日曜・水曜) <a href="https://oratche.com">https://oratche.com</a> 丹那の乳製品や自慢の地ビールをはじめ、ハコフタのポーキングや新鮮野菜のオリジナルメニューをお楽しみ下さい。	<b>2 まんてんや</b> レストラン・食堂  函南町丹那1274-9 ☎055-974-4888 11:00~13:30、16:00~21:00 不定休 まんてんラーメン&もつ煮セット(800円)の焼いて仕上げるチャーシューが絶品です。丹那にお越しの際は立ち寄りください。	<b>3 レストラン森の里</b> レストラン  函南町平井1740 ☎055-974-0211 11:00~21:00(LO.20:00) 日・火曜日 団体様80名様までご予約可 <a href="http://www.daiiland.co.jp/morinosato/">www.daiiland.co.jp/morinosato/</a> 一面ガラス張りの窓からは富士山、駿河湾が一望できます。洋食、和食、一品料理と多種多様にご用意しております。	<b>4 Tea &amp; Cake 遊</b> カフェレストラン  函南町平井69-1 ☎055-978-8854 10:00~17:00 日・月曜日・水曜日、月末最終の月~日曜日 <a href="http://web.thn.jp/cafe-yu/">http://web.thn.jp/cafe-yu/</a> 富士山が見える店内でオリジナルモナブランケーキはいかが?ランチではホットサンドや黒カレーもおすすめ!	<b>5 陸茶坊</b> 中華料理  函南町平井614 ☎055-978-1021 11:00~14:00(LO) 17:00~20:00(LO) 日・月曜日 函南の地で長年皆様にご愛顧いただいております当店は令和元年9月3日にリニューアルオープンいたしました。お得なランチをはじめ、コース料理まで、自慢の味をお楽しみ下さい。	<b>6 竹の家</b> そば・うどん  函南町平井677-1 ☎055-978-9226 11:00~20:00 日・金曜日 大きな2本の海老と季節の彩り野菜の天ざるそばをはじめ本格打ちそば・うどんが楽しめます。
<b>7 揚華</b> 中華食堂  函南町柏谷934-1 ☎055-978-1271 11:30~14:00 17:30~20:00(LO.19:30) 日・月曜日 長崎県出身の店主自慢のチャンポン・皿うどんがメインのお店。もちろんラーメン・餃子も変わらぬ人気!	<b>8 優's dining</b> 居酒屋  函南町柏谷943-1 ☎055-979-1596 17:00~22:30(LO.22:00) 日・日曜日 静岡限定「静岡麦酒」と当店オスズメのもつ煮はいかがですか!	<b>9 食事処 みよし</b> 和食堂  函南町畑毛205 ☎055-978-3240 11:00~21:00 日・月曜日 寿司・そば・定食・丼物・ラーメンをはじめ、1日中やっている(平日ランチ)寿司ランチ・海鮮丼は人気。茶わん蒸し、フルーツがついて、税込1,000円!!	<b>10 コーヒー&amp;カラオケスナックガーベラ</b> コーヒー&カラオケスナック  函南町畑毛232 ☎055-978-3911 18:00~23:00 日・月曜日 安心料金で飲んで、歌って、食べて、楽しめるお店です。カラオケの音響は最高です。5名様以上はご予約承ります。	<b>11 伊豆畑毛温泉 誠山</b> 宴会・レストラン  函南町畑毛244-4 ☎055-978-3661 原則年中無休 8:00~21:00(LO) <a href="http://hatakeonsen.jp/">http://hatakeonsen.jp/</a> カフェレストランまで人気店P AIRONの餃子・点心、行列ができるお店のカレー、定食などをご用意。その他、焼肉、鍋料理、旅館ならではの会席料理をご用意する「CHI-JI N・YU」も人気。ご宴会、法要に。	<b>12 来光宴</b> 和食(そば・うどん)  函南町上沢126-2 ☎055-978-5369 11:00~ 日・火曜日 自然素材を厳選し丹精こめた自家製手打ちもめん、コシのある歯ざわりと香り立つつゆの美味をご賞味ください。
<b>13 炭焼きレストランさわやか 函南店</b> ファミリーレストラン  函南町上沢130-1 ☎055-979-5588 11:00~23:00(22:30オーダーストップ) 土・日・祝日・特別営業日は10:45オープン 日・12/31、1/1 看板商品「げんこつハンバーグ」は丸くて大きな炭焼きハンバーグを熱い鉄板で提供します。元気の出るだんらんのごときをお過ごし下さい。	<b>14 焼肉 獅子蔵</b> 焼肉  函南町間宮7-2 ☎055-979-2111 17:00~23:00 (日曜祝日は~22:00) 日・木曜日 静岡のブランド牛「静岡そだち」を中心に国内の和牛を使用。いい肉をより安くご提供します!	<b>15 ソワール</b> 飲食店  函南町間宮8 ☎055-978-3267 9:30~16:00 日・11:30~14:00、夜18:00~24:00 日・日曜日 ランチはオムライス、ナポリタン、定食など20種の豊富なメニュー、夜はアルコールもお食事OK!	<b>16 満貫酒蔵</b> 居酒屋  函南町間宮14-1 ☎055-978-1818 17:00~23:00 不定休 焼き鳥、満貫サラダ、揚げ物などおすすめメニューをはじめ、豊富な一品料理もおすすめ。	<b>17 栄華軒</b> 中華料理  函南町間宮15 ☎055-978-3212 11:00~14:30/17:00~19:00 日・木曜日 創業80年、地域で一番の老舗中華料理店です。半チャーハンランチセット、サンマメンがおすすめ!	<b>18 カフェ ワンダ</b> カフェレストラン・喫茶  函南町大土肥187-18 ☎055-948-9512 11:00~21:00 日・火曜日 <a href="http://pet-wonderfullife.com">http://pet-wonderfullife.com</a> ワンちゃんといっしょにご飯を食べられる。カレー、パスタ、ピザを中心にご用意してます。
<b>19 レストランkiya</b> カフェレストラン  函南町大土肥211-6 ☎055-978-0801 10:00~21:30(LO.21:00) 年中無休 <a href="http://www.kiya-creamcorokke.jp/">www.kiya-creamcorokke.jp/</a> 美味さを追求した丹那のカニクリームコロッケは、丹那牛乳と生クリームと生卵の3層を焼いて仕上げました。ご当地グルメ「函南クラシック」のレストランkiyaオリジナル伊豆シリアルは是非デザートにどうぞ。	<b>20 ほまれ寿司</b> 寿司  函南町大土肥70-8 ☎055-978-9620 11:30~22:00 日・木曜日 沼津魚が直送店。寿司割烹、隠す宴会等。みなさまからのお電話お待ちしております。	<b>21 シェ・イリエ</b> 洋菓子  函南町大土肥93-1 ☎055-970-0088 9:30~18:30 日・水曜日 他 鮮度のあるおいしいお菓子を作り続けて、皆様に頼りにして頂けるような店作りをしております。	<b>22 伊豆の味処 割烹 姫沙羅</b> 日本料理  函南町大土肥28 ☎055-978-3233 11:00~21:20(LO.20:45) 日・火曜日 <a href="http://www.himeshara.co.jp/">www.himeshara.co.jp/</a> 魚市場直送の新鮮な魚に、毎日さばく活鰯。鰻も刺身も楽しめる姫沙羅定食からジャンボ海老フライ定食が人気!	<b>23 ロブロイ</b> カフェレストラン  函南町大土肥24-1 ☎055-978-6961 9:30~23:00 日・木曜日 珈琲やデザートなどのティータイムにも、自慢の料理を楽しんでいただけるお食事にもぜひ来店下さい。	<b>24 寿司割烹ずばら</b> 寿司・日本料理  函南町仁田71-4 ☎055-978-8955 11:30~22:00 日・木曜日 (予約のお客はお受けします) ランチ11:30~13:30。マグロ丼、鰻丼が得意人気!11月~3月はぶく料理もご予約承ります。
<b>25 かつ政 函南店</b> 麦とろ・とんかつ  函南町仁田74-1 ☎055-970-1700 11:00~22:00(LO.21:30) 年中無休 <a href="http://masago.net/">masago.net/</a> サックサクのカツを食べたくならかつ政へ!大和手と自然薯が選べるどろろランチは豚汁・キャベツ・漬物が食べ放題!	<b>26 つばさ寿司 函南店</b> 寿司  函南町間宮792-13 ☎055-978-9046 11:30~14:00/16:00~22:30 ※土日祭日は休憩時間なし 日・月曜日 旬の魚と美味しい地酒、人気の焼酎を揃えてお待ちしております。大人気!焼肉の磯山自慢全種取り揃え中。	<b>27 居樂屋きちゃん だいき!</b> 居酒屋  函南町間宮683-1 ☎055-978-1108 18:00~ ※予約の団体、応相談 日・日曜日 大好評の唐揚げをはじめ、サラダからメのラーメンやお茶漬けまで、豊富な料理を取り揃えています。	<b>28 La風(ラフー)</b> 居酒屋・焼きトリ  函南町間宮683-1 ☎055-978-6003 18:00~23:30 日・月曜日 炭火焼鳥からサラダ・ピザ・名物角煮が好評!飲めない方にはなんちゃってサウー!でアットホームにお楽しみ下さい。	<b>29 カラオケスナック 与利路</b> スナック  函南町間宮63 ☎055-978-9229 18:00~24:00 日・日曜日 うまいお酒とカラオケを楽しみたい中高年の方に!リーズナブルな料金でオスズメ5名様以上はご予約承ります。	<b>30 やまもと</b> 居酒屋  函南町間宮327-16 ☎055-978-6669 11:30~13:00(10食限定) 17:00~23:00 日・水曜日・毎月第3水曜日 店主が沼津港で直接仕入れた魚の料理と運びずくりのお酒でおもてなし致します。ランチの定食は10食限定。規模予算に応じ宴会も承ります。
<b>31 麺屋 天一</b> 中華料理・ラーメン  函南町間宮353-4 ☎055-979-1277 11:30~15:00/17:00~23:00 日・木曜日 創業40年、自慢の天ーラーメンは豚肉・玉葱・ニンニクを炒めたヒリ辛ーラーメン。スタミナ満点で近所のお医者さんもおすすめ!	<b>32 キッチン・マカロニ</b> 洋食  函南町間宮356-4 ☎055-979-3159 17:30~22:00 不定休 パンパンジーサラダ、チーズオムレツ、モツ煮、鶏唐カリー、ライスを等飲めず、食えます。手作りです。	<b>33 小戸橋製菓 函南店</b> 和洋菓子・喫茶  函南町間宮439-1 ☎055-979-9667 9:30~19:00(喫茶10:00~16:30) 年中無休 <a href="http://www.kotobashi.com/">www.kotobashi.com/</a> 洋菓子工場に隣接した店舗では、ゆったりとした喫茶スペースでおいしい珈琲をお召し上がり頂けます。	<b>34 割烹 しま田</b> 和食処  函南町間宮662-1 ☎055-948-4986 10:30~21:30 年中無休 <a href="http://www.kappo-shimada.com">www.kappo-shimada.com</a> 旬の食材を大切に、魚介類本来の味を盛り込んだ当店自慢の磯料理を存分にお召し上がり下さい。	<b>35 焼肉どうじゃ</b> 焼肉  函南町大土肥1-1 ☎055-948-9429 11:00~14:00/17:00~24:00 日・月曜日(祝日は翌日定休) A5ランク和牛を中心としたお肉を提供するお店です。40名様までの宴会が可能で、お得な3,000円コースがおすすめです。ランチは土日祝もやっています。	<b>36 キッチン末広</b> 和洋食  函南町大土肥1-1 ☎055-978-4787 11:00~14:30/17:00~22:00 日・木曜日 ミックスホルモン、沼津水揚げの本マグロには自信あり!じっくり煮込んだカツカレーもご賞味下さい。
<b>37 いそ路</b> 和食堂  函南町仁田字橋前539-1 ☎055-978-8793 11:30~14:00/17:00~20:00 日・月・木曜日 日替りランチ(ひょうたん弁当)をはじめ、カキフライ、大海老天丼などお得なランチをぜひどうぞ。	<b>38 手打宏房 饅饨亭</b> 手打うどん専門店  函南町仁田463-2 ☎055-978-7372 11:00~14:30/17:00~20:00 日・火曜日 他店では味わえない弾力が決め手。手ごねから生麺作りに至るまで手作業の手打ちです。のど越しを味わって下さい。	<b>39 料理酒家 たらだ</b> 居酒屋  函南町仁田476-12 ☎055-978-6796 17:30~23:00 日・月曜日 和風・洋風・中華風などいろいろあります。特に燃える男の爆弾コロッケは女性にも好評です。	<b>40 居酒屋スナック がらくた</b> 居酒屋 スナック  函南町間宮650-9 ☎055-979-7531 17:30~24:00 日・月曜日 <a href="http://www4.tokai.or.jp/garakuta7531">www4.tokai.or.jp/garakuta7531</a> 生ビール500円!特製ピリ辛チャーハンとがらくたラーメンおすすめ。カラオケ音響最高!手作りおつまみ等安心価格で楽しめます。	<b>41 スナック みやび</b> スナック  函南町間宮650-8 ☎055-979-7578 11:00~15:00(月・水・金曜日営業) 18:00~24:00 11時~15時異業種カラオケ始めました。水金営業。1曲100円、11枚チケット1,000円ソフトドリンク300円~焼食600円~焼きそば、ピラッ、たこ焼きなど軽食ソフトドリンクsetで100円引	<b>42 くつろぎ処 鴨川</b> 居酒屋 スナック  函南町間宮650-8 ☎055-979-6575 19:00~24:00 日・月曜日 手作りの料理とお酒が楽しめるお店です。他にもお客様から大変人気のある店自慢の自家製プリンがぜひ一度ご賞味下さい!
<b>43 太陽食堂</b> レストラン・食堂  函南町塚本81-4 ☎055-978-5855 11:30~14:00/17:00~22:00 (各30分前ラストオーダー) 食材切れの際は閉店早まります 日・第一日曜日・他不定休 こだわりのランチは全て手作り。ボリューム満点&味満点!また、映画やドラマ、CMの口角弁当も扱っています。各種宴会、貸し切り、行事お弁当(配達可相談)など...お気軽にお声掛け下さい。	<b>44 スナック PLANET&amp;MOON</b> スナック  函南町塚本81-4 ☎055-979-8483 20:00~27:00 不定休 お食事もお酒もカラオケも安心して楽しめるお店です。お一人様でもお気軽にどうぞ!15名様以上の宴会もご予約に応じて予約承ります。	<b>45 らーめん もかすけ</b> ラーメン  函南町肥田345 ☎055-944-6360 日・11:00~14:30 夜17:30~21:00(平日・土日祝日とも)日・水曜日 麺は天候によって水分量を調節。こだわりの自家製麺はもちもち!スープは豚骨メインと鶏ガラスープの2種。	<b>46 GREEN GRILL KISETSU</b> レストラン  函南町塚本887-1 (伊豆ゲートウェイ(函南2F)) ☎055-957-0887 10:00~18:00 年中無休 <a href="http://www.kisetsu.shop/">http://www.kisetsu.shop/</a> 当店人気の「青春トマホナラ」をはじめ、甘いたマトをふんだんに使用した「トマトピザ」は絶品。当店自慢の料理を存分にお楽しみ下さい。	<b>47 SpokeCafe</b> カフェ  函南町塚本887-1 ☎080-6988-7481 9:00~18:00 年中無休 <a href="https://www.izugateway.com/">https://www.izugateway.com/</a> 地元丹那産の食材を使ったカルパチオやシュークリームはリピータ続出!ハンバーガーや50種類以上のクレープをご用意。流行りの本格ロードバイクのレンタルも当店でご用意いただけます!	<b>48 創作寿司 いず館</b> 鮨屋  函南町塚本887-1 ☎080-6988-7480 9:00~18:00 年中無休 <a href="https://www.izugateway.com/">https://www.izugateway.com</a> 伊豆を中心に新鮮な食材を厳選。職人が握る本格鮨や、生産者の少ない伊豆牛を使った丼ぶり、定食やおつまみまでをご用意。流行りの本格ロードバイクのレンタルも当店でご用意いただけます!
<b>49 かねふくめんたいパーク伊豆</b> 明太製品の販売  函南町塚本753-1 ☎055-928-9012 9:00~18:00 年中無休 <a href="https://mentai-park.com/park/izu/">https://mentai-park.com/park/izu/</a> 工場直送のできたて明太子や、ぴったりつめたジャンボおにぎりや、明太子ソフトクリーム、生地からこだわっためんたい肉まん、様々な絶品グルメをご用意。	<b>50 お台処ぼんぼこ</b> 食事・居酒屋  函南町仁田180-1 ☎055-979-8232 11:30~13:30/17:00~22:30 木曜定休 <a href="https://ponpoko.crayonsite.net/">https://ponpoko.crayonsite.net/</a> ランチはボリューム満点日替り定食770円。夜は定番の絶品さつま揚げ!!各種お持ち帰りメニュー多数あります。	<b>51 十国峠レストハウス</b> そば屋  函南町桑原1400-20 ☎0557-83-6211 日・11:30~15:30 年中無休 <a href="http://www.izuhakone.co.jp/jukoku-rest">www.izuhakone.co.jp/jukoku-rest</a> 桜えびをふんだんに使用した、ボリューム満点の桜えびのかきあげそばが自慢です。ケールカレー3分の山頂は360°のパノラマをたのしむことができます。			

**うみや~らかなみ**

**函南町飲食店マップ** お問合せ 函南町商工会 Tel.055-978-3995  
<https://kannami.com>

-  レストラン・食堂
-  和食・寿司・そば
-  中華料理・ラーメン
-  カフェレストラン・喫茶
-  スナック・居酒屋