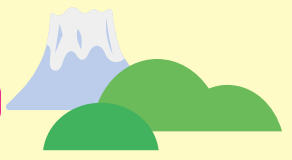




伊豆函南 伊豆の玄関「かなみ」の新名所 かなみの桜まつり

令和7年 2月15日(土)～3月9日(日)

見頃:2月中旬～3月初旬(例年)



静岡県田方郡函南町 畑毛温泉のすぐ西の田園に箱根山麓を源流にしておだやかに流れる柿沢川があります。この柿沢川堤に二〇〇一年から「かなみ桜の会」が約四一〇本の河津桜を植樹し丹精こめて大切に育ててきました。大きく育った桜並木は、箱根連山・富士山のすばらしい眺めとともに訪れる人の目を楽しませてくれています。早春のひとつき、箱根南麓の小さな町の隠れた桜の名所で春の息吹を感じてください。

→ 30分コース 約 2.0km
→ 40分コース 約 3.0km

※駐車場から松の木橋まで徒歩5分

- 注意とお願い**
- バス駐車場以外への駐車は禁止です。
 - 桜の木や枝・花には触れないで下さい。
 - 近隣の畑や私有地には立ち入らないで下さい。
 - 指定駐車場内を含め、駐車・交通トラブルにつきましては一切の責任を負いません。
 - 散策コース内にゴミ箱は設置してありません。ゴミは各自お持ち帰りいただき、決して捨てないで下さい。
 - 歩行タバコは厳禁です。
 - 歩行者専用道路ではないので、道路に広がらないで下さい。



開花状況等については函南町観光協会ホームページをご参照ください。

函南町観光協会

<http://www.kannami.net/>
tel.055-978-9191
fax.055-957-0950

伊豆の国市 世界文化遺産 蘆山反射炉方面

日帰り温泉 源泉駒の湯

バス・一般車 駐車場

開放期間
令和7年2/15(土)～3/9(日)
(時間 9:30～16:30開場)

今年度は駐車場がありません

函南タクシー TEL.0120-022-820 伊豆箱根バス TEL.055-977-3874
伊豆箱根タクシー TEL.055-984-1282 伊豆バス TEL.055-946-5566